

# DP-1kC KUREK KULOWY KOŁNIERZOWY

wg ANSI z zaniżonym przelotem

## ZAKRES ŚREDNIC

od NPS1/2" do NPS 6"

## CHARAKTERYSTYKA

Kurki kulowe typu DP-1kC to kurki odcinające nierozbieralne z zaniżonym przelotem. Przyłącza kołnierzowe wykonane są wg ANSI CLASS zgodnie z PN-EN 1759-1. Kurki mogą być montowane w rurociągach pionowych lub poziomych w dowolnym położeniu przy czym powinny pracować tylko w pozycji całkowicie otwartej lub całkowicie zamkniętej. Istnieje możliwość wykonania w wersji antystatycznej zabezpieczającej przed ładunkami statycznymi (ANTISTATIC).

## PARAMETRY PRACY

**Ciśnienie nominalne:**

**CL150** – class 150, **CL300** - class 300

**Temperatura:**

**T1** - od -30°C do +150°C

**T2** - od -30°C do +200°C

**T4** - od -30°C do +250°C

**T5** - od -40°C do +150°C

**T6** - od -40°C do +200°C

**T7** - od -40°C do +250°C

**T9** - od -50°C do +150°C

**T10** - od -50°C do +200°C

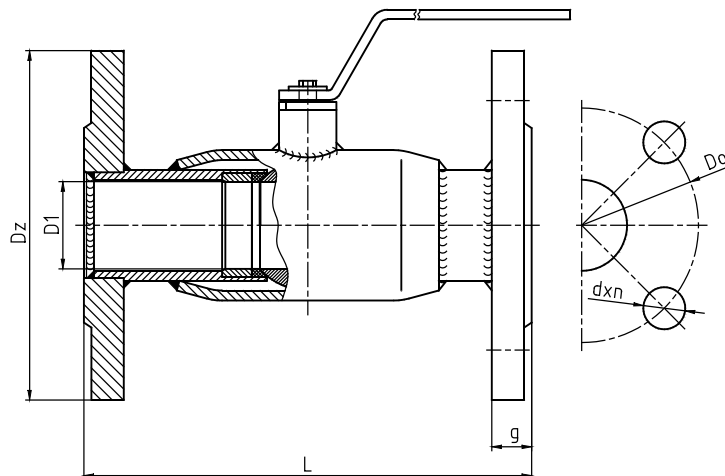
**T11** - od -50°C do +250°C

NAZWA CZĘŚCI	WERSJA						
	K	K1	K2	Z	ZR	ZGZ	ZGP
	Zastosowane materiały						
<b>Korpus:</b>	1.4301	1.4541	1.4571	1.0038 lub 1.0254			
<b>Kula:</b>	1.4301	1.4541	1.4571	1.4301 lub 1.0038+CrNi			
<b>Trzpień:</b>	1.4301	1.4541	1.4571	1.4301			
<b>Uszczelnienia kuli:</b>	PTFE lub PTFE z GRAFITEM lub T7W						
<b>Uszczelnienia trzpienia:</b>	PTFE + sznur PTFE lub PTFE z GRAFITEM + sznur PTFE z GRAFITEM lub T7W + sznur PTFE z GRAFITEM						
<b>Rączka:</b>	1.0038 lub 1.4301						
<b>Zabezpieczenie antykorozyjne:</b>	-----	-----	-----	powłoka malarska lub cynkowanie			
<b>Przeznaczenie:</b>	Czynniki agresywne wg tabeli odporności Media spożywcze tlen			Woda zimna, ciepła, gorąca, para wodna, powietrze, azot, CO <sub>2</sub> , CO, gazy szlachetne, oleje mineralne, roślinne,	Benzyna, nafta, olej napędowy, opałowy, paliwa lotnicze, ropa naftowa, oleje maszynowe, hydrauliczne, silnikowe, transformatorowe	Gaz ziemny, kopalniany, wielkopieczowy	Gaz propan, butan, propanbutan
Na specjalne zamówienia produkujemy z następujących materiałów: 1.0562 (P355), 1.4539(904L), 1.4404(316L), 1.4931(Uranus), 2.4602 (C22 Hastelloy), 1.4462 (Duplex) i wielu innych.							

**Kurek kulowy może posiadać następujące wyposażenie dodatkowe:**

- napęd pneumatyczny lub elektryczny (możliwe wykonanie Ex)
- przekładnia ślimakowa
- czujnik sygnalizacji krańcowej (możliwe wykonanie Ex)
- kolumna
- możliwość plombowania lub zamykania na kłódkę

## DP-1kC



L - Długość budowy według EN 558-1: 1995 szereg 1

NPS	1/2	3/4	1	1 1/4	1 1/2	2	2 1/2	3	4	5	6*
DN	15	20	25	32	40	50	65	80	100	125	150
L	130	150	160	180	200	230	290	310	350	400	480
D1	10	15	20	25	32	40	50	62	85	105	130
Masa (kg)	1,9	2,2	3,1	4,5	5,3	7,9	11,7	13,8	24	38,3	51,3
Kotłnierze wg PN-EN 1759-1						<b>Klasa 150 (Class 150)</b>					
Dz	89	98	108	117	127	152	178	190	229	254	279
Do	60,3	69,8	79,4	88,9	98,4	120,6	139,7	152,4	190,5	215,9	241,3
dxn	15,9x4	15,9x4	15,9x4	15,9x4	15,9x4	19x4	19x4	19x4	19x8	22,2x8	22,2x8
g	12	14	16	18	19	21	24	26	27	28	31
Kotłnierze wg PN-EN 1759-1						<b>Klasa 300 (Class 300)</b>					
Dz	95	117	124	133	156	165	190	210	254	279	318
Do	66,7	82,6	88,9	98,4	114,3	127	149,2	168,3	200	235	269,9
dxn	15,9x4	19x4	19x4	19x4	22,2x4	19x8	22,2x8	22,2x8	22,2x8	22,2x8	22,2x12
g	14,3	15,9	17,5	19	20,6	22,2	25,4	28,6	31,8	34,9	36,5

\*- zaleca się zastosowanie przekładni ślimakowej