

DP-330k ZAWÓR ZWROTNY KULOWY TEFLONOWANY

ZAKRES ŚREDNIC

odDN15do DN100

CHARAKTERYSTYKA

Zawory zwrotne kotłownicze służą do całkowitego, szybkiego oraz cichego zamknięcia przepływu w przeciwnym kierunku. Zawory te charakteryzuje prostota konstrukcji oraz łatwość montażu i demontażu w rurociągu. Ponadto, są one praktycznie całkowicie odporne na działanie substancji chemicznych oraz odznaczają się wysoką odpornością temperaturową dobrymi właściwościami antyprzylepnymi, a także odpornością na warunki atmosferyczne i zużycie. Zawory z neutralnym wyłożeniem odporne są na uderzenia oraz dodatkowo charakteryzują się bardzo dobrymi właściwościami izolacyjnymi (elektrycznymi oraz termicznymi).

PARAMETRY PRACY

Ciśnienie nominalne:

C4-PN6, **C5**-PN10, **C1**-PN16

Temperatura:

T19 - od -20°C do +150°C

T20 - od -20°C do +200°C

T21 - od -20°C do +250°C

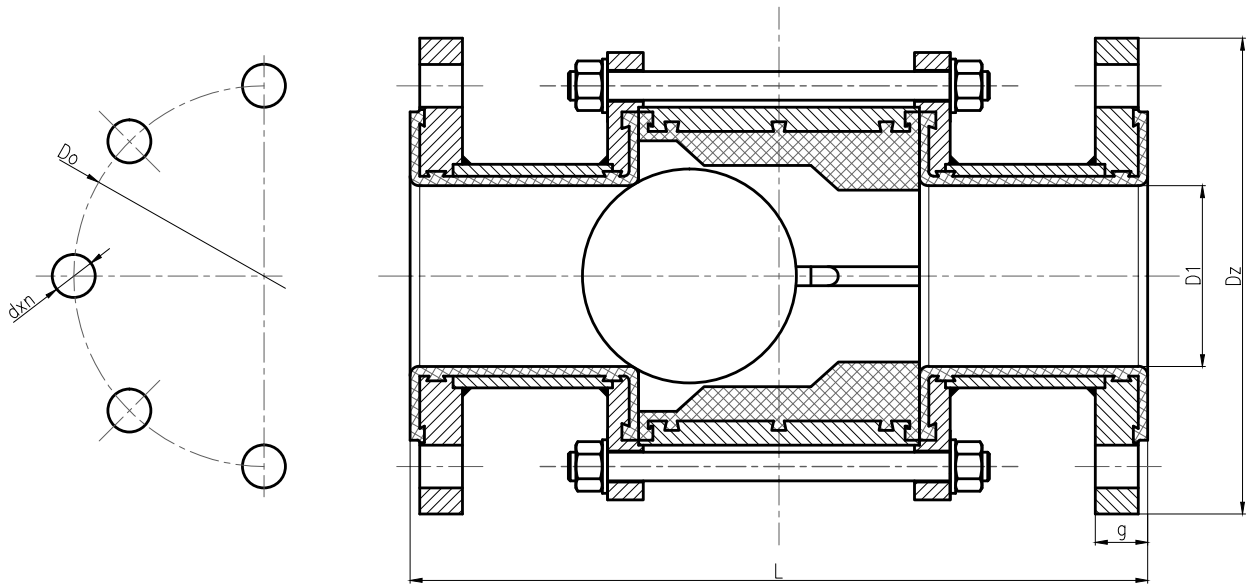
T1 - od -30°C do +150°C

T2 - od -30°C do +200°C

T4 - od -30°C do +250°C

NAZWA CZĘŚCI	WERSJA	
	FEP	PFA
	Zastosowane materiały	
Wyłożenie:	FEP	PFA
3-częściowy korpus:	1.0038 lub 1.0254	1.0038 lub 1.0254
Kula:	PTFE lub PTFE antystatyczny	PTFE lub PTFE antystatyczny
Uszczelnienia kuli:	PTFE	PTFE
Śruby łączące:	A4	A4
Zabezpieczenie antykorozyjne:	powłoka malarska	powłoka malarska
Przeznaczenie:	<ul style="list-style-type: none"> rozcieńczone i stężone kwasy organiczne i nieorganiczne, zasady i roztwory solne, organiczne rozpuszczalniki, chlorowce i ozon, inne media płynne oraz gazowe 	<ul style="list-style-type: none"> rozcieńczone i stężone kwasy organiczne i nieorganiczne, zasady i roztwory solne, organiczne rozpuszczalniki, chlorowce i ozon, inne media płynne oraz gazowe

DO-330k



DN	15	20	25	32	40	50	65	80	100
d	13	18	24	32	38	48	62	76	96
Dz	95	105	115	140	150	165	185	200	220
Do	65	75	85	100	110	125	145	160	180
L	130	150	160	180	200	230	290	310	350
nxd	4x14	4x14	4x18	4x18	4x18	4x18	4x18	8x18	8x18