

DP-304kC KUREK KULOWY TEFLONOWANY KOŁNIERZOWY

wg ANSI, ASME, 1/2"×3" z pełnym przelotem, NPS 4" z zaniżonym przelotem

ZAKRES ŚREDNIC

od NPS 1/2" do NPS 4"

CHARAKTERYSTYKA

Kurki kulowe typu DP-304kC to kurki odcinające-rozbieralne. W zakresie średnic NPS 1/2"×3" posiadają pełny przelot, natomiast w średnicy NPS 4" przelot zaniżony. Przyłącza kołnierzowe wykonane są zgodnie z ANSI B 16.5 class 150, natomiast długość budowy kurka według ANSI B 16.10. Kurki kulowe wykładane są materiałem FEP lub PFA. Ponadto, w przypadku podwyższonej ścieralności, zamiast wykonania PTFE można zastosować kulę ceramiczną, co tym samym zwiększa odporność kurka na zużycie. Kurki mogą być montowane w rurociągach pionowych lub poziomych w dowolnym położeniu, przy czym powinny pracować tylko w pozycji całkowicie otwartej lub całkowicie zamkniętej. Charakteryzują się prostą budową oraz można je regenerować. Istnieje możliwość wykonania kurka w wersji antystatycznej zabezpieczającej przed ładunkami statycznymi (ANTISTATIC).

PARAMETRY PRACY

Ciśnienie nominalne:

CL150 - class 150NPS

Temperatura:

T19 - od -20°C do +150°C

T1 - od -30°C do +150°C

T20 - od -20°C do +200°C

T2 - od -30°C do +200°C

T21 - od -20°C do +250°C

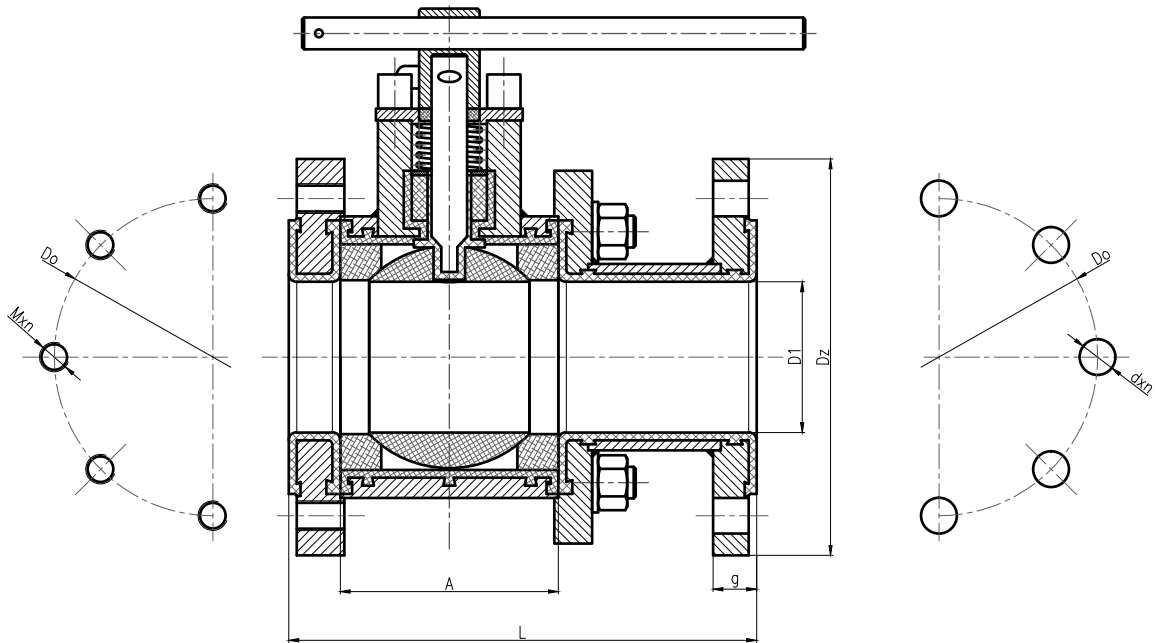
T4 - od -30°C do +250°C

NAZWA CZĘŚCI	WERSJA	
	FEP	PFA
	Zastosowane materiały	
Wyłożenie:	FEP	PFA
Korpus:	1.0037	1.0037
Kula:	PTFE lub ceramiczna	PTFE lub ceramiczna
Trzpień:	1.4571	1.4571
Uszczelnienia kuli:	PTFE	PTFE
Uszczelnienia trzpienia:	PTFE	PTFE
Rączka:	1.4571	1.4571
Zabezpieczenie antykorozyjne:	powłoka malarska	powłoka malarska
Przeznaczenie:	<ul style="list-style-type: none"> rozcieńczone i stężone kwasy organiczne i nieorganiczne, i roztwory solne, rozpuszczalniki, i ozon Nie jest odporny na media: <ul style="list-style-type: none"> sód lub potas, kwask fluorowodorowy (35% stężenie) w temp. 100°C, kwask mrówkowy (10% stężenie) w temp. 150°C, kwask octowy (10% stężenie) w temp. 150°C 	<ul style="list-style-type: none"> rozcieńczone i stężone kwasy organiczne i nieorganiczne, zasady i roztwory solne, organiczne rozpuszczalniki, chlorowce i ozon

Kurek kulowy może posiadać następujące wyposażenie dodatkowe:

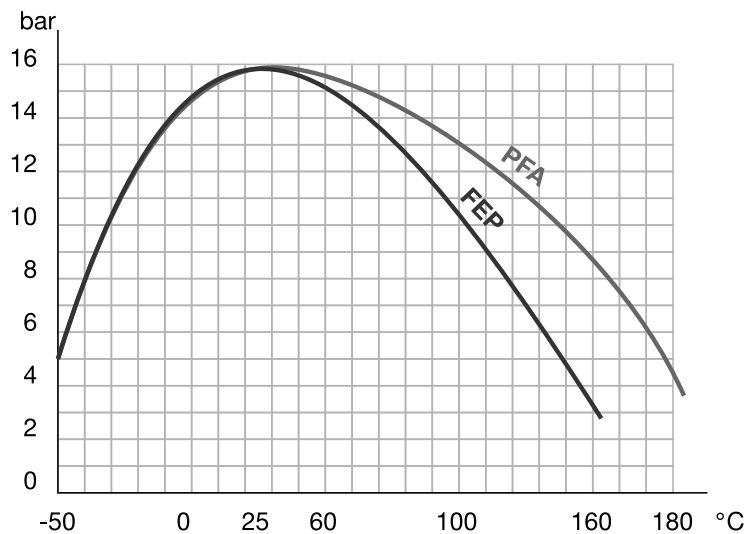
- napęd pneumatyczny lub elektryczny (możliwe wykonanie Ex)
- przekładnia ślimakowa
- czujnik sygnalizacji krańcowej (możliwe wykonanie Ex)
- kolumna
- możliwość plombowania lub zamykania na kłódkę

DP-304kC



L - Długość budowy według ANSI B 16.10

NPS	1/2"	3/4"	1"	1 1/4"	1 1/2"	2"	2 1/2"	3"	4"
L	108	117	127	140	165	178	190	203	229
Dz	89	98	108	117	127	152	178	190	229
A	38	46	52	65	67	78	90	110	130
g	13	18	24	32	38	48	62	76	96
Do	60,3	69,8	79,4	88,9	98,4	120,6	139,7	152,4	190,5
dxn	4x16	4x16	4x16	4x16	4x16	4x19	4x19	8x19	8x19
waga (kg)	1,9	2,9	4,0	6,0	8,4	11,2	15,0	20,5	29,0



wykrzes zależności temperatury i ciśnienia